

Guía de cuidados

Camaleón Pantera

(*Furcifer pardalis*)



TABLA *de* CONTENIDOS

Introducción

personalidad

habitat

alimentación

enfermedades y
padecimientos comunes



reproducción

genética y fases

responsabilidad ambiental

conclusión

contacto



hola!

El **Camaleón Pantera** es una de las especies de camaleones más coloridas y espectaculares del mundo. Originario del norte y este de Madagascar, su popularidad se ha incrementado en los últimos años gracias a su gran variedad de colores vibrantes, que varían según su origen geográfico.

Es un reptil diurno, arborícola y territorial, ideal para observación, pero no recomendado para manipulación frecuente. Con los cuidados adecuados, un **Camaleón Pantera** puede vivir entre 6 y 8 años, siendo los machos generalmente más longevos que las hembras.

Bienvenido a la comunidad camaleonides,

01. PERSONALIDAD



Camaleón Pantera (*Furcifer pardalis*)

El Camaleón Pantera es una especie solitaria y territorial, especialmente los machos. No tolera la presencia de otros camaleones en su espacio y puede mostrar agresividad incluso al ver su reflejo.

Aunque es una especie tranquila si no se le molesta, el contacto humano frecuente puede generarles mucho estrés. Son visuales, sensibles a los movimientos y extremadamente dependientes de su ambiente.



⊘ No se recomienda su manipulación habitual, ya que puede alterar su comportamiento natural y afectar su salud. El camaleón se irá habituando a la presencia de su cuidador y es posible ganarse su confianza alimentándolo manualmente hasta que su manipulación sea factible. El comportamiento del camaleón será una clara muestra del momento en que se encuentre listo para su manipulación.



01. PERSONALIDAD

Manejo y reducción del estrés

- ✓ Siempre manipularlo con respeto, evitando sujetarlo a la fuerza
- ✓ Usar una rama para invitarlo a trepar por su cuenta es mejor que utilizar la mano directamente
- ✓ Evitar la manipulación innecesaria; solo hacerlo en caso de limpieza o revisión médica
- ✓ Su terrario debe tener follaje abundante para que pueda ocultarse cuando se sienta vulnerable

✚ *Colores oscuros o apagados, boca abierta o siseo, indican incomodidad o estrés. Los tonos brillantes reflejan bienestar*





02. HÁBITAT

Tamaño del terrario

El Camaleón Pantera necesita un recinto vertical, bien ventilado y espacioso.

- Macho adulto: 60x60x120 cm (mínimo)
- Hembra adulta: 45x45x90 cm (mínimo)
- Juveniles: pueden mantenerse temporalmente en espacios más pequeños, pero deben ser transferidos a su terrario final antes de los 8-10 meses

📌 *El terrario ideal debe ser de malla o con buena ventilación lateral y superior, evitando la acumulación de humedad estancada.*

Sustrato

El sustrato debe contribuir al control de humedad y ser seguro.

- ✓ Fibra de coco
- ✓ Peat moss
- ✓ Papel sin tinta (para mayor control en juveniles)
- ✓ Tierra natural para terrarios bioactivos o en maceta para plantas naturales

⊘ *Evitar arena, gravilla o virutas de madera.*



02.

HÁBITAT

Humedad y agua

- ✦ Humedad ideal: **50-70%** durante el día, aumentando a **70-80%** por la noche.
- ✓ Aspersión manual **2-3 veces al día** o sistema de lluvia automatizado.
- ✓ Sistema de goteo para mantener agua disponible sobre hojas.
- ✓ Colocar un higrómetro confiable.
- 💧 Los camaleones **no beben de recipientes**, solo de las gotas que se forman en hojas o decoraciones tras la aspersión.

Decoración y enriquecimiento

- ✓ Ramas de distintos grosores y orientaciones, lianas y plantas naturales (ficus, aralias, hibiscus, etc.).
- ✓ Zonas de sombra y múltiples escondites en altura.
- ✓ Buena circulación de aire (ventanas de malla o ventilación cruzada).
- ⊘ Evitar objetos filosos o decoraciones inestables.



02. HÁBITAT

Temperatura e iluminación

📌 Rango de temperatura ideal:

- Zona de asoleamiento: **28-31°C**
- Zona fresca: **24-26°C**
- Noche: puede bajar hasta **20-22°C**

✓ Fuente de calor:

- Spot cerámico, siempre en la parte superior del terrario y sin contacto directo.
- Nunca utilizar piedras térmicas.

📌 Medir la temperatura con termómetros digitales confiables.

Luz UVB

Es imprescindible para evitar enfermedades metabólicas.

- ✓ Lámpara UVB **5.0** o **6%** (T5 preferentemente)
- ✓ Encendida 10-12 horas diarias
- ✓ Reemplazo cada 6 meses
- 🚫 No usar a través de vidrio o acrílico.

03. ALIMENTACIÓN

El Camaleón Pantera es insectívoro, aunque los adultos pueden consumir ocasionalmente follaje.

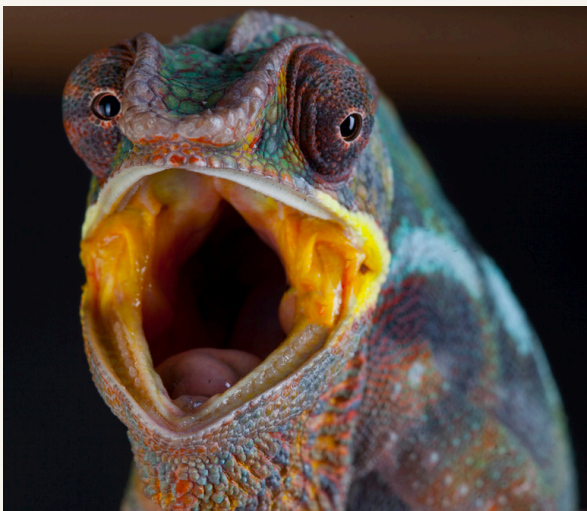
✓ Insectos recomendados:

- Grillos
- Cucarachas
- Larvas de mosca soldado
- Zophobas y tenebrios (ocasionales)
- Gusanos de seda

Frecuencia de alimentación

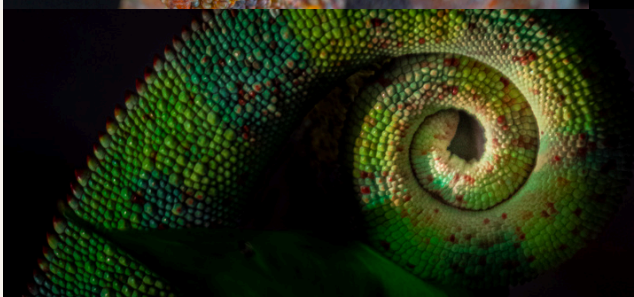
- Juveniles (0-6 meses): 2 veces al día
- Subadultos (6-12 meses): 1 vez al día
- Adultos: cada 2 días

📌 Las presas deben ser de tamaño acorde a su boca y estar bien alimentadas (carga intestinal) antes de ofrecerse.



Para más tips

síguenos en redes sociales
@camalenides o únete a nuestro
grupo de whats app



03. ALIMENTACIÓN

Suplementación

✓ Calcio con D3 → 2-3 veces por semana en juveniles, 1-2 veces en adultos

✓ Multivitamínico → 1 vez por semana

✖ No exceder el uso de D3 para evitar hipervitaminosis



Para más tips
síguenos en redes sociales
@camalenides o únete a nuestro
grupo de whats app

04.

ENFERMEDADES Y PADECIMIENTOS COMUNES

Los problemas más comunes están asociados con una alimentación, suplementación o higiene deficiente y/o deberse a que los parámetros no son los adecuados.

Si notas algún cambio en los hábitos o comportamiento de tu camaleón, no te alarmes, puede ser algo pasajero, pero deberás prestar atención para verificar que su comportamiento vuelva a la normalidad, de lo contrario deberás acudir a tu veterinario de confianza.


Problemas comunes:

- EMO (Enfermedad Metabólica Ósea) → falta de UVB/calcio
- Deshidratación → ojos hundidos, piel seca
- Infecciones respiratorias → exceso de humedad o falta de ventilación
- Retención de muda → baja humedad
- Estrés crónico → mal manejo o parámetros incorrectos



05. REPRODUCCIÓN

Los Camaleones Pantera alcanzan **la madurez sexual entre los 9 y 14 meses**. Las hembras pueden poner huevos fértiles o infértiles cada 30-45 días durante temporada reproductiva.

- Las hembras pueden poner **huevos sin necesidad de apareamiento** (huevos infértiles). Es muy importante que las hembras no tengan contacto visual con un macho para evitar su estimulación y producción de huevos innecesariamente.
- Una hembra en estado de gravidez (desarrollando huevos) presentará una coloración distintiva con una coloración base en tono salmón más oscuro y manchas negras o cafés. Si no cuentan con un lugar adecuado para desovar, pueden sufrir retención de huevos, lo que es peligroso para su salud. Un contenedor con arena y peat moss húmedo dentro del terrario les permitirá desovar de manera adecuada.
-  El proceso de reproducción no se aborda a detalle en esta guía. Requiere experiencia, condiciones óptimas y conocimiento profundo. Además, en muchos países (como México) es ilegal comercializar crías sin permisos adecuados.



06.

GENÉTICA Y FASES

Los Camaleones Pantera tienen fases geográficas o localidades que definen su coloración y patrones. Algunas de las más populares son:

- ✓ Ambilobe (rojo, verde, amarillo, azul)
- ✓ Nosy Be (azul brillante)
- ✓ Sambava (naranja y verde)
- ✓ Tamatave (rojo con verde claro)
- ✓ Nosy Faly (blanco con azul y rojo)

✦ Las fases solo afectan la apariencia, no el comportamiento ni los cuidados.



RESPONSABILIDAD AMBIENTAL

Parte de nuestro trabajo es dotar a la gente de fuentes fiables de información y que sepan cómo proveer al animal de las condiciones que más se asemejan a su lugar de origen.



NUNCA LIBERES
UN CAMALEÓN
EN LA
NATURALEZA



El Camaleón Pantera
es una especie que
ha sido intensamente
comercializada.



Si ya no puedes
cuidarlo, busca
opciones de adopción
seguras y responsables.



SÓLO DEBEN
ADQUIRIRSE
EJEMPLARES NACIDOS
EN CAUTIVERIO Y
PROVENIENTES DE
CRIADORES
RESPONSABLES



Si por algún motivo ya no puedes o quieres hacerte cargo de tu ejemplar, acércate a nosotros para poder ayudarte.



**ESTÁS LISTO PARA DISFRUTAR
A TU CAMALEÓN PANTERA**

compartimos tu pasión

**SÍGUENOS EN
REDES SOCIALES**



@CAMALEONIDES



+51 1 55 11867682

CAMALEONIDES

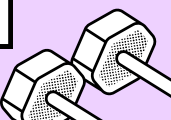
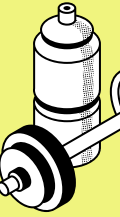
Meal Plan

	BREAKFAST	LUNCH	DINNER
MON			
TUE			
WED			
THU			
FRI			
SAT			
SUN			

FICHA DE EJERCICIOS Y ENTRENAMIENTO DIARIOS

SEMANA DEL AL DE AÑO

ACTIVIDAD		TIEMPO	DISTANCIA	SETS	REPETICIONES	PESO
DÍA 1						
ACTIVIDAD		TIEMPO	DISTANCIA	SETS	REPETICIONES	PESO
DÍA 2						
ACTIVIDAD		TIEMPO	DISTANCIA	SETS	REPETICIONES	PESO
DÍA 3						
ACTIVIDAD		TIEMPO	DISTANCIA	SETS	REPETICIONES	PESO
DÍA 4						
ACTIVIDAD		TIEMPO	DISTANCIA	SETS	REPETICIONES	PESO
DÍA 5						
ACTIVIDAD		TIEMPO	DISTANCIA	SETS	REPETICIONES	PESO
DÍA 6						
ACTIVIDAD		TIEMPO	DISTANCIA	SETS	REPETICIONES	PESO
DÍA 7						



Planner Mensual

● Metas mensuales

-
-
-
-



Libros para leer



Domingo	Lunes	Martes	Miércoles	Jueves	Viernes	Sábado

notas

-
-
-
-
-
-
-
-
-



@reallygreatsite

Wedding Checklist

- Prepare Wedding Dress
- Prepare Wedding Invitation
- Contact The Wedding Organizer
- Eat something Healthy
- Don't Forget To Pray
- Buy The Wedding Ring
- Choose The Theme Of The Wedding
- Choose The Wedding Cake
- Eat Healthy Food



